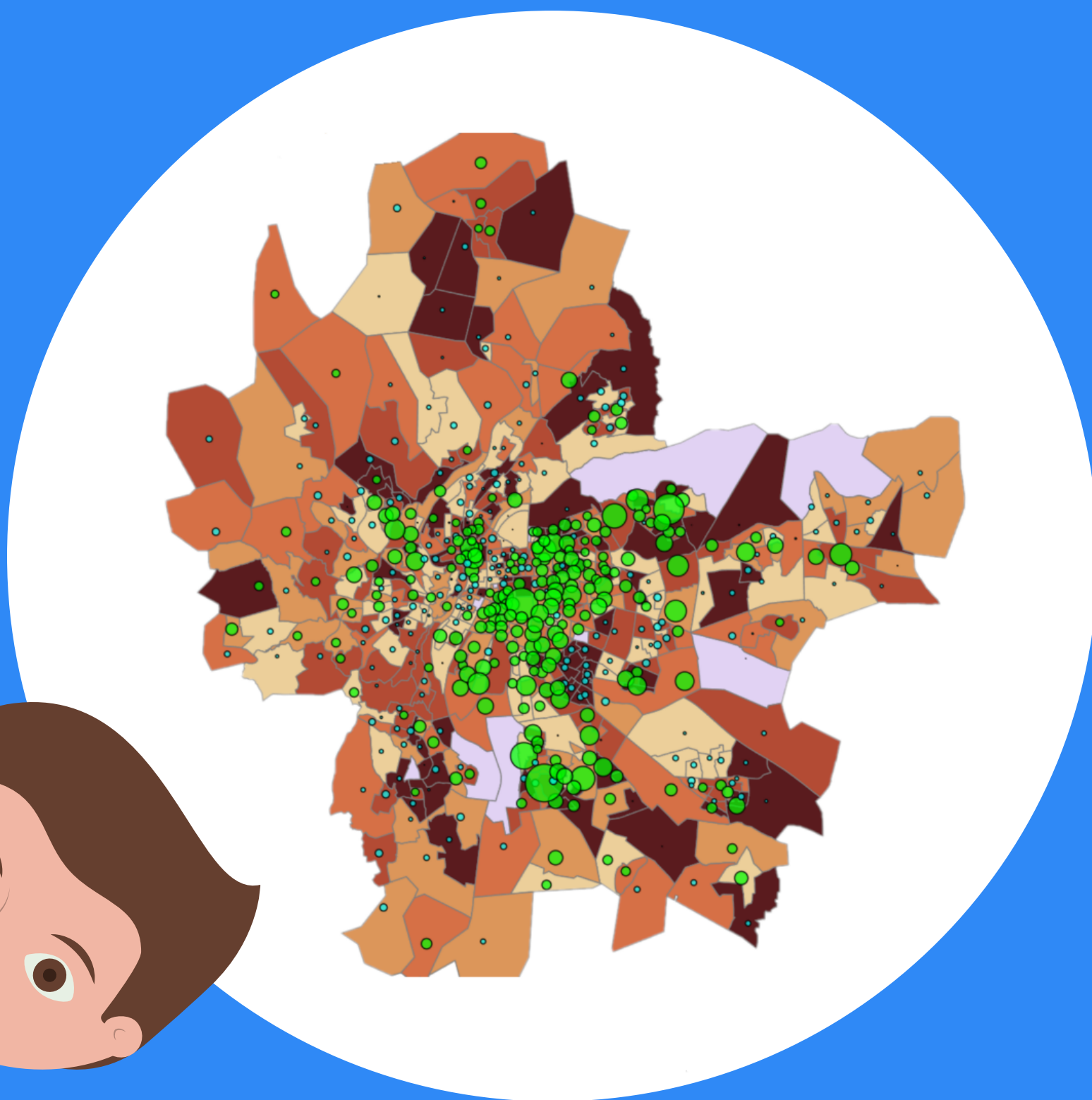


MÉTROPOLE DE LYON ET CHÔMAGE

LES CHIFFRES

REGARDONS LA CARTE

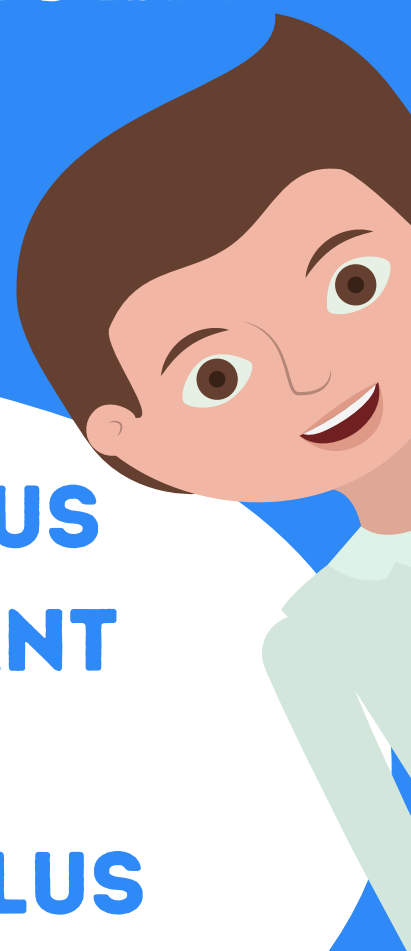


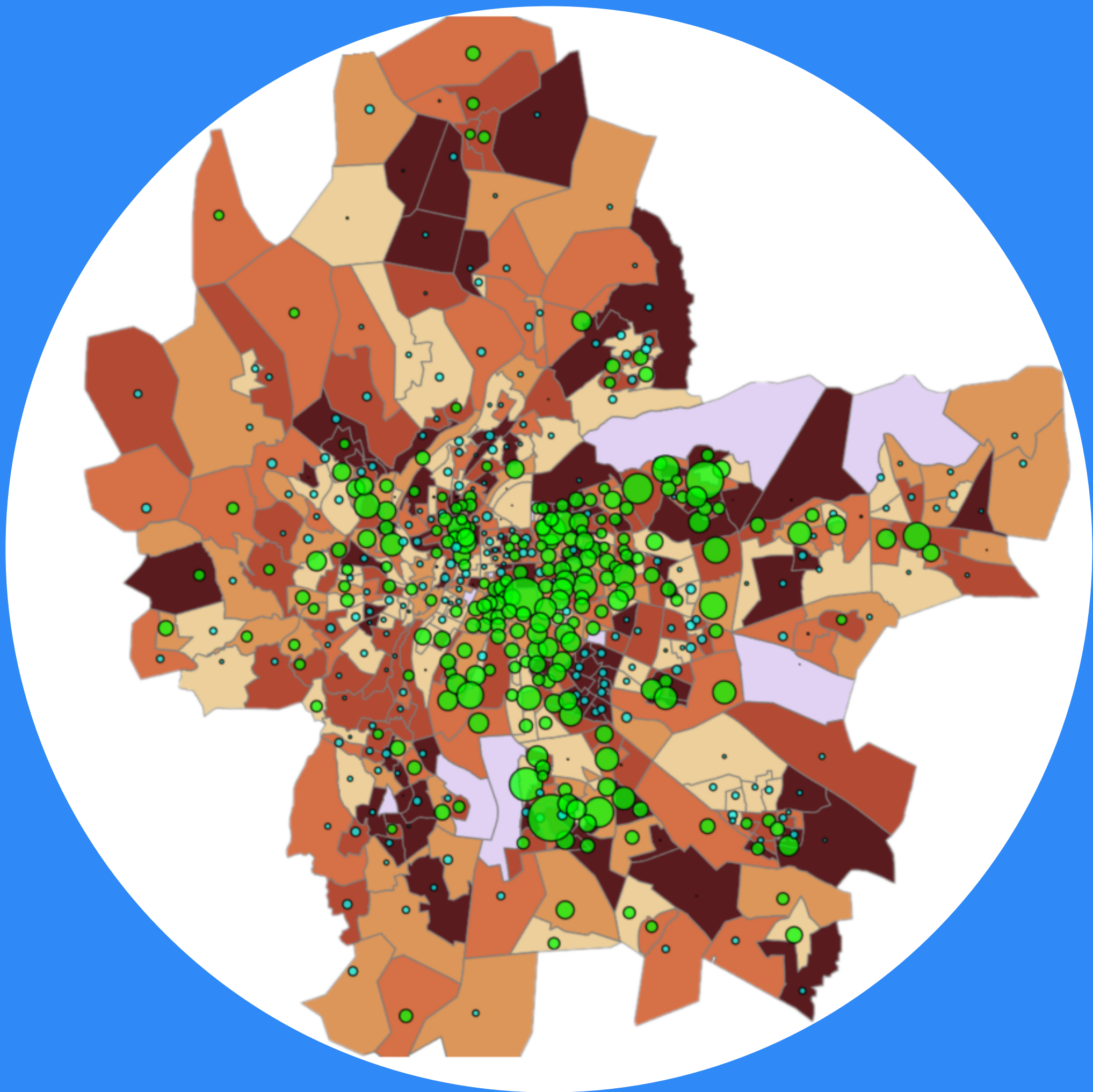
C'EST UN PEU PETIT

2 ÉLÉMENTS POUR VISUALISER

**PLUS UN CERCLE EST GRAND PLUS
LE % DE CHÔMEUR EST IMPORTANT**

**PLUS LA COULEUR EST FONCÉE PLUS
NOMBRE DE CHÔMEUR EST
IMPORTANT**





**VERSION INTERACTIVE
DANS LE LIEN EN COMMENTAIRE**

CE QUE L'ON SAIT

**LES CHIFFRES DU CHÔMAGE SONT À
PRENDRE AVEC DES PINCETTES**

**PAR EXEMPLE LES DÉPLACEMENTS DOMICILE
TRAVAIL MONTRENT BIEN QUE CIBLER UN
TERRITOIRE RESTE TRÈS COMPLEXE**



**MAIS SUR CE CARROUSEL
VOUS N'AVEZ PAS
VRAIMENT LA MAIN**

**AVANT DE VOUS DIRE OU
ALLER POUR SE BALADER À
TRAVERS LES DONNÉES**

PETIT WARNING BONUS



**EN ISOLANT UNE DONNÉE
STATISTIQUE VOUS
POUVEZ FACILEMENT
FAIRE UN CONSTAT AVEC
UN MAUVAIS
DIAGNOSTIC**



**VOICI UN PETIT
EXEMPLE TRÈS
BASIQUE**



LES CHIFFRES DU CHÔMAGES BAISSSENT ALLÉLUIA

**FINI LA PAUVRETÉ ! NOUS ALLONS
ENFIN POUVOIR RÉORIENTER LE
BUDGET AILLEURS ! MARRE D'AIDER
TOUJOURS LES MÊMES**

SAUF QUE

**MÊME AVEC MOINS DE
PERSONNES PRÉCAIRES, DE
PLUS FORTES INÉGALITÉS
PEUVENT NÉCESSITER
ENCORE PLUS DE MOYENS**

**LES RACCOURCIS SONT
FACILES, ALORS CROISEZ
VOS DONNÉES ET UTILISEZ
LES CARTES POUR MIEUX
VOUS SAISIR DES ENJEUX,
SANS OUBLIER DE VOUS
FAIRE ACCOMPAGNER**



**VEZ VOUS MÊME
REGARDER LES DONNÉES
CARTOGRAPHIÉES DE VOTRE
VILLE EN CLIQUANT SUR
L'IMAGE AU DESSUS**